



El futuro de egob

*Centro Internacional de
Investigaciones para el Desarrollo*

Ben A. Petrazzini





IDRC

- ▶ **Corporación pública creada por el Parlamento de Canadá en 1970**
- ▶ **Financia investigación en el mundo en desarrollo**
- ▶ **Misión: Fortalecimiento a través del conocimiento**

Objetivos:

- ▶ Fortalecer y ayudar a movilizar la capacidad local de investigación de los países en desarrollo
- ▶ Estimular y apoyar la producción, difusión y aplicación de los resultados de la investigación
- ▶ Que lleven al cambio de prácticas, tecnologías y leyes en favor del desarrollo sustentable y equitativo y la reducción de la pobreza





Presencia global



- Oficinas regionales que definen en base a pautas regionales la dirección de programación



Los programas 2011-2016

- ▶ Agricultura y Medio Ambiente
- ▶ Política Social y Económica
- ▶ Ciencia y Tecnología
- ▶ Salud

TICs pasa a ser un tema transversal
con presencia en todos los programas



**Hacia una nueva
etapa
en el e-gobierno?**

Desarrollo de e-gob 2000 - 2020

▶ 2000 - 2010

- ▶ Información punto - multipunto
- ▶ Interactividad limitada
- ▶ Interactividad consolidada

▶ 2011 - 2020

- ▶ ???

Billboards	Partial service delivery	Portal stage with fully executable and integrated services	Interactive democracy
<p>Key qualities include reports, publications, and databases, but no services or interactive features</p>	<p>This stage allows visitors to search websites and order a few limited services.</p> <p>There are few privacy or security statements and no means to personalize site</p>	<p>Site has online services, integrated across agencies.</p> <p>Substantial concern with privacy and security. Some means to obtain electronic updates</p>	<p>Lots of online services and interactive features.</p> <p>Site features accountability-enhancing features and technologies for public feedback and deliberation</p>
Incremental change			
Secular change			
Transformative change			

e-gob 2010

- ▶ Avances importantes en la provisión de servicios
- ▶ Creciente acceso de parte de la población
- ▶ Ajustes en la diversidad y calidad de los servicios



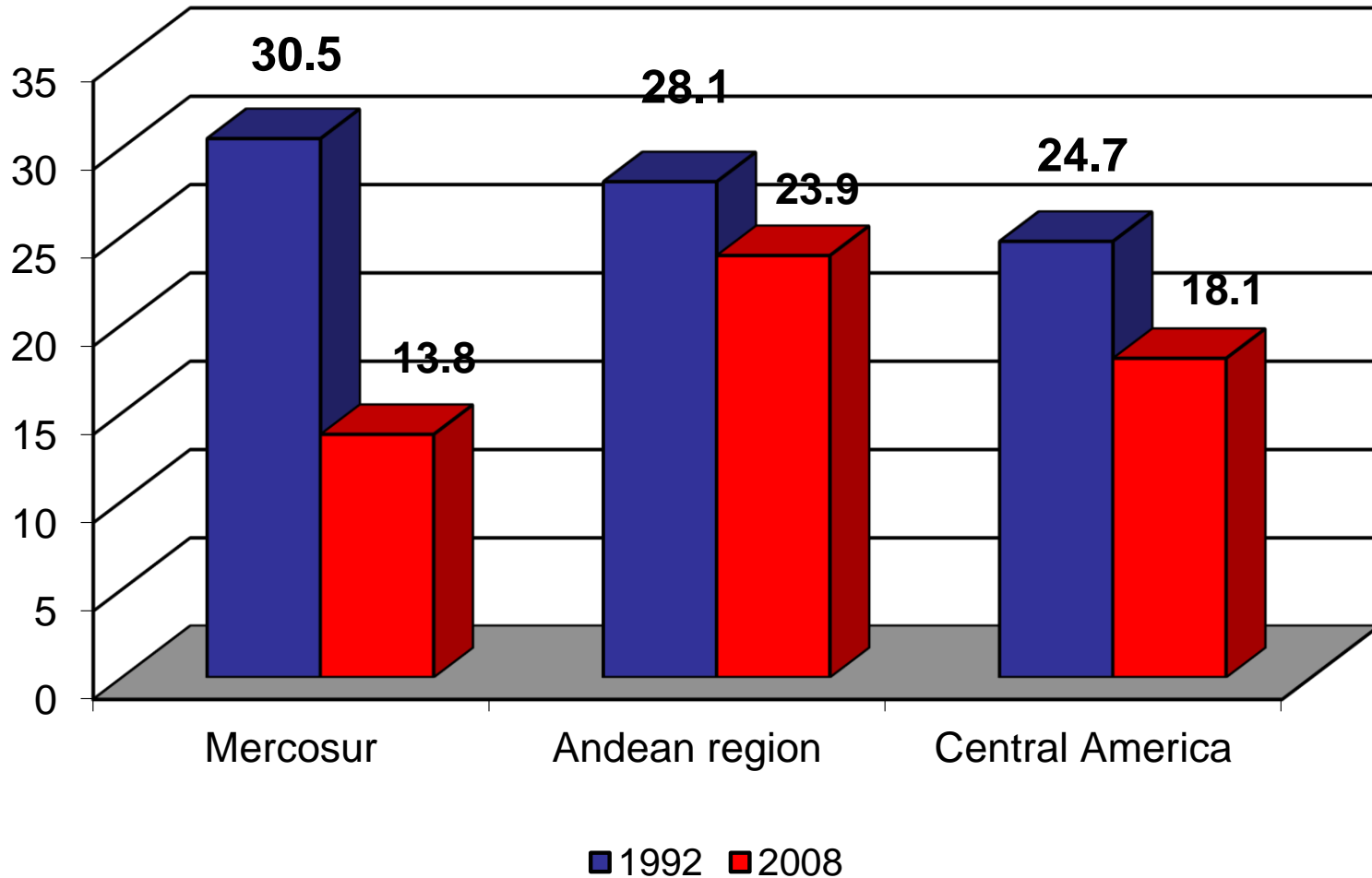
e-gob

2011 - 2020 ??

Perfil del desarrollo en LAC

- ▶ Economías con crecimiento
- ▶ Mejoras en la distrib de la riqueza
- ▶ Sigue siendo la región mas desigual del mundo
- ▶ Cantidad importante de la población bajo la línea de la pobreza o en pobreza extrema

% del total de la poblacion: línea de pobreza USD 2.5 por dia



Distribución de la pobreza

- ▶ Andes: 75% población rural vive bajo la línea de pobreza
- ▶ Honduras, Guatemala, El Salvador y Nicaragua: 62% población rural vive bajo la línea de pobreza

Transformación rural

- ▶ Creciente migración rural hacia grande centros urbanos
- ▶ Concentración de la prop. de la tierra, innovación tecnológica, reducción de puestos de trabajo
- ▶ Migración de población joven capacitada

Porcentaje de poblacion rural en LAC

▶ 1950: 58%

▶ 1980: 35%

▶ 2010: 20%

▶ 2040: 13%

Factores que inciden

Desconexión de los beneficios del desarrollo

- ▶ Deficiencias en educación y salud
- ▶ Escases de oportunidades de empleo
- ▶ Comunic y entretenimiento limitado

Ausencia de economías de escala
- subsistencia - vulnerabilidad

Impacto de migración rural

- ▶ Hacinamiento en la peri-urbe / fragmentación espacial y social
- ▶ Dificultad en la provisión de servicios básicos / ineficiencia
- ▶ Incremento de la criminalidad, deterioro de educación y salud

TICs y migración interna

Atenuar o revertir el proceso?

TICs y migración interna

- ▶ Acceso a educación y salud
- ▶ Acceso a comunicación y entretenimiento
- ▶ Nuevo empleo: teletrabajo
- ▶ Participación vida global o local

Casos

- ▶ Educación (Plan Ceibal)
- ▶ Salud (Chagas)
- ▶ Comercio - teletrabajo (empleo)
- ▶ Comunicación y entretenimiento

La migración inevitable (?)

- ▶ **Próximos 30 años: 1.3 billones migra a grandes urbes**
- ▶ **Ultima gran migración global**
- ▶ **Frena crecimiento poblacional**
- ▶ **Prosperidad progresiva y sostenida**

Ventajas de la urbanidad

- ▶ Economías de escala y nuevas oportunidades de empleo
- ▶ Acceso a servicios básicos, educación, salud, etc.
- ▶ Alta concentración demográfica / bajo impacto ambiental
- ▶ Reducción transporte/cambio climático
- ▶ Natalidad y crecimiento poblacional

e-gob 2011-2015

- ▶ Expandir acceso: áreas rurales y sectores urbanos marginados (?)
- ▶ Redefinir el rol del Estado y su presencia electrónica en la sociedad de la información (?)

Dilemas

- ▶ Debe el gobierno involucrarse en estas transformaciones sociales de manera proactiva?
- ▶ Deben buscar acelerar o frenar la migración rural hacia las grandes urbes?
- ▶ En caso de la opción de un gob activo: que tipo de gobierno electrónico se requiere para alcanzar estos objetivos?

El rol de los actores sociales

- ▶ Estado central
- ▶ Gobiernos locales
- ▶ Sociedad civil
- ▶ Sector privado



GRACIAS!!

